

Erlegungskarte Schwarzwildversuch Paderborn

Jagdbezirk (Revier): _____

Jagdausübungsberechtigter: _____

Datum: _____ Uhrzeit: _____

Altersklasse: *

Frischling, männlich

Frischling, weiblich

Überläuferkeiler

Überläuferbache

Keiler

Bache

Gewicht: _____ kg

Jagdart: _____

Erleger: _____

* bitte ankreuzen

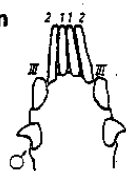
Bitte füllen Sie für jedes erlegte Stück eine Karte aus und leiten Sie diese innerhalb von 2 Wochen an die Kreisjägerschaft Paderborn e. V., Danziger Straße 68, 33154 Salzkotten weiter!

Ansprechhilfe:

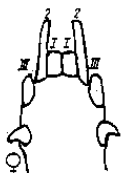
Erlegungskarte Schwarzwildversuch Paderborn



a) Frischling:
Milchgebiss, 6 Schneidezähne, lang und schmal



b) Überläufer ca. 13 Monate:
Die beiden äußeren Schneidezähne des Milchgebisses (3) wurden durch bleibende ersetzt (II). Sie sind nicht mehr stiftförmig. Die vier mittleren Schneidezähne sind noch Milchzähne



c) Überläufer ca. 15 Monate:
Die Schneidezahnfront ist ungleich hoch, da die beiden mittleren Schneidezähne (I) noch wachsende Dauerzähne sind. Sie erkennt man als deutlich breiter (6-7 mm) im Vergleich zu den beiden jetzt noch vorhandenen Milchschneidezähnen (2).



d) Überläufer ca. 22 bis 24 Monate:
Die Schneidezähne sind ausgewachsen, die vier vorderen sind etwa gleich hoch und breit, II eher breiter als I und kaum angeschliffen.

Mit dem vollendeten zweiten Lebensjahr ist das Dauergebiss dann vollständig

Altersbestimmung nach dem Zahnwechsel